

Marché automobile : Géographie des émissions automobiles de CO₂

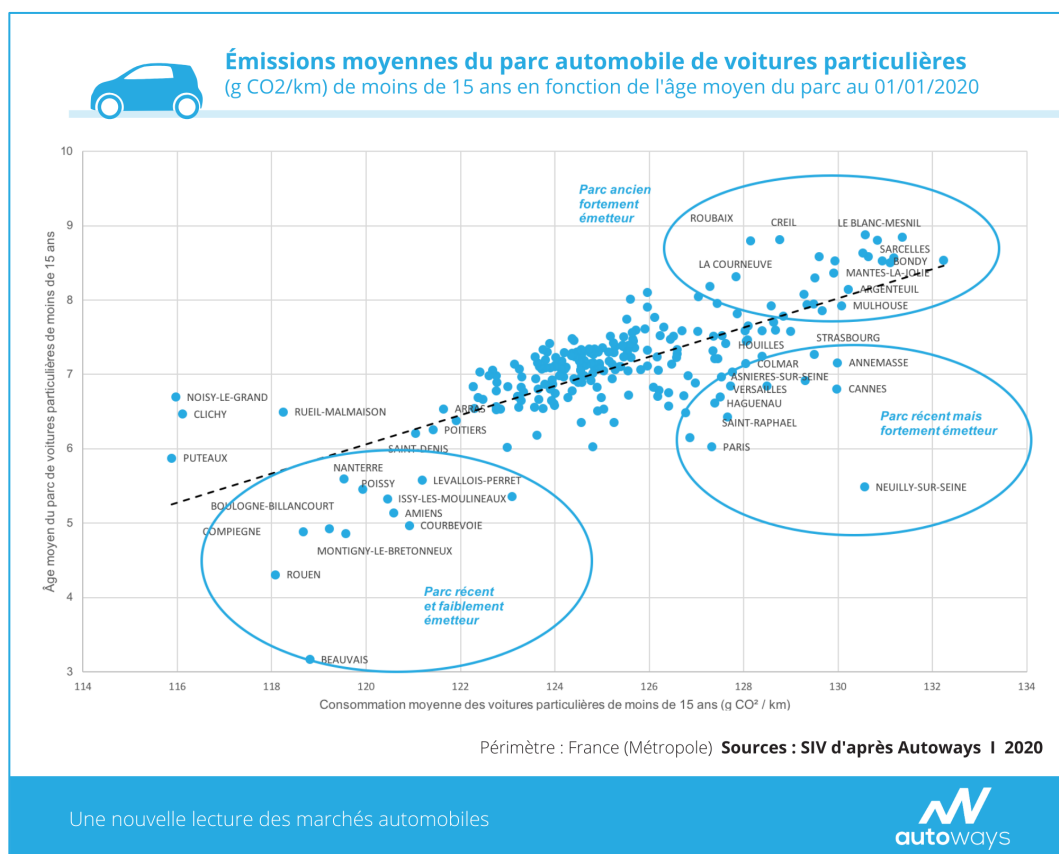
Paris, le 10 mars 2020

Les élections municipales arrivent dimanche **et l'environnement sera au cœur des débats parce que les administrations locales ont un rôle à jouer dans les recherches d'économies d'énergie.**

Sur la question automobile, nous avons voulu savoir quelles sont les villes bonnes élèves et les autres dans la lutte contre le réchauffement climatique.

Quelques jours avant le premier tour des élections, Autoways vous propose une description du panorama des villes les plus et les moins vertueuses en termes d'émissions de CO₂ des parcs (1) et des ventes (2) de véhicules neufs aux particuliers en 2019.

1. Le **parc automobile** en circulation au 1^{er} janvier 2020



Les parcs

Sur les émissions de CO₂ des voitures, les commentaires sont souvent réservés aux immatriculations de véhicules neufs. Or cet indicateur ne rend pas exactement compte de la réalité puisque c'est bien le stock des véhicules en circulation qui compte. C'est pourquoi nous avons aussi étudié les émissions de CO₂ sur le parc de véhicules en circulation.

Le classement des émissions de CO₂ des parcs des villes françaises de plus 30 000 habitants indique que deux catégories de villes se partagent le « palmarès » des plus fortes émissions :

Des villes aux revenus sensiblement supérieurs à la moyenne nationale, dans lesquelles les segments de gammes et les cylindrées sont comparativement plus élevés et plus émetteurs de CO₂.

- Les 10 premières : Neuilly-sur-Seine (92), Annemasse (74), Nogent-sur-Marne (94), Saint-Maur-des-Fossés (94), Asnières-sur-Seine (92), Thonon-Les-Bains (74), Saint-Raphaël (83), Versailles (78), Haguenau (67) et Paris (75)

Des villes aux revenus sensiblement inférieurs à la moyenne nationale et dans lesquelles les parcs sont âgés (plus de 8 ans de moyenne d'âge pour le parc de moins de 15 ans) et plus émetteurs de CO₂.

- Les 10 premières : Garges-Lès-Gonesse (95), Goussainville (95), Villeneuve-Saint-Georges (94), Le Blanc-Mesnil (93), Bondy (93), Sevran (93), Sarcelles (95), Stains (93), Épinay-sur-Seine (93), Argenteuil (95)

À l'opposé, parmi les villes les plus vertueuses, on retrouve celles dont les parcs sont les plus jeunes, notamment parce que s'y s'immatriculent beaucoup de véhicules de sociétés et de location courte durée pour des raisons fiscales. Des parcs davantage diésélisés et donc moins émetteurs (Tableau 2).

- Les 15 plus vertueuses : Puteaux (92), Noisy-Le-Grand (93), Clichy-la-Garenne (92), Rouen (76), Rueil-Malmaison (92), Compiègne (60), Beauvais (60), Boulogne-Billancourt (92), Nanterre (92), Montigny-Le-Bretonneux (78), Poissy (78), Issy-les-Moulineaux (92), Amiens (80), Courbevoie (92)



Classement des villes par émissions croissantes

avec le revenu moyen et âge moyen du parc au 01/01/2020

#	VILLE	NIVEAU DE VIE COMMUNE*	MOYENNE CO2 DU PARC < 15 ANS**	MOYENNE ÂGE DU VÉHICULE
1	PUTEAUX	25 551	115,874	5,88
2	NOISY-LE-GRAND	20 446	115,968	6,7
3	CLICHY	18 112	116,103	6,47
4	ROUEN	19 263	118,069	4,31
5	RUEIL-MALMAISON	30 013	118,24	6,5
6	COMPIEGNE	18 657	118,662	4,89
7	BEAUVAIS	17 443	118,799	3,17
8	BOULOGNE-BILLANCOURT	30 713	119,22	4,93
9	NANTERRE	18 866	119,521	5,6
10	MONTIGNY-LE-BRETONNEUX	28 085	119,561	4,86
11	POISSY	21 929	119,929	5,46
12	ISSY-LES-MOULINEAUX	29 455	120,45	5,33
13	AMIENS	17 376	120,58	5,14
14	COURBEVOIE	28 489	120,91	4,97
15	SAINT-DENIS	14 481	121,042	6,21
16	LEVALLOIS-PERRET	29 642	121,179	5,58
17	POITIERS	18 300	121,412	6,26
18	ARRAS	17 312	121,627	6,54
19	VILLENEUVE-D'ASCQ	19 260	121,899	6,38
20	QUIMPER	19 950	122,264	6,84

* Revenu annuel médian par unité de consommation. ** g CO2/km (NEDC corrigé)

Périmètre : France (Métropole), villes de plus de 30 000 habitants

Sources : Autoways d'après SIV I 2020

Une nouvelle lecture des marchés automobiles



Tableau 1 Sources : Insee pour le revenu.

* Le cheval fiscal est à 46,15€ en Ile de France (Puteaux, Noisy le Grand, Clichy, Rueil, ...), 37,8€ (33€ pour 2020) en Picardie (Beauvais, Compiègne, Amiens), 35€ en Normandie (Rouen).

2. Les ventes de voitures neuves 2019 auprès des ménages

En ce qui concerne les flux récents, à savoir les ventes réalisées en 2019 auprès des ménages, là encore le haut du classement des villes dans lesquelles s'achètent les voitures les plus émettrices de CO₂, est partagé entre villes aisées et populaires.

Des villes aisées, dans lesquelles les véhicules de grosses cylindrées sont relativement plus représentés.


- Les dix premières : Neuilly-Sur-Seine (92), Levallois-Perret (92), Cannes (06), Saint-Raphaël (83), Caluire-et-Cuire (69), Courbevoie (92), Vincennes (94), Paris (75), Saint-Germain-en-Laye (78) et Boulogne-Billancourt (92)

Des villes populaires, dans lesquelles on achète moins de véhicules électriques ou hybrides.

- La Courneuve (93), Épinal (88), Nanterre (92), Bastia (2B), Dieppe (76), Mulhouse (68), Villeneuve-Saint-Georges (94), Limoges (87), Gennevilliers (92), Ivry-Sur-Seine (94), Saint-Denis (93)

Au global, les villes dans lesquelles les véhicules immatriculés émettent en moyenne le plus de CO₂ (Tableau 2) sont :

- Neuilly-sur-Seine (92), Levallois-Perret (92), Cannes (06), La Courneuve, Saint-Raphaël (83), Caluire-et-Cuire (83), Épinal (88), Courbevoie (92), Vincennes (94), Paris (75)



Classement des villes par émissions décroissantes

Véhicules VN immatriculés en 2019 (Ménages)

#	VILLE	MOYENNE CO2 DES VN IMMATRICULÉS EN 2019*
1	NEUILLY-SUR-SEINE	119,269
2	LEVALLOIS-PERRET	116,048
3	CANNES	115,713
4	LA COURNEUVE	115,365
5	SAINTE-RAPHAEL	115,263
6	CALUIRE-ET-CUIRE	115,047
7	EPINAL	115,042
8	COURBEVOIE	114,963
9	VINCENNES	114,944
10	PARIS	114,936
11	PONTAULT-COMBAULT	114,857
12	AJACCIO	114,825
13	MAISONS-ALFORT	114,818
14	SAINTE-GERMAIN-EN-LAYE	114,776
15	BOULOGNE-BILLANCOURT	114,702
16	PUTEAUX	114,64
17	STRASBOURG	114,542
18	ANGLLET	114,48
19	ASNIERES-SUR-SEINE	114,348
20	NOGENT-SUR-MARNE	114,325

* g CO₂/km (NEDC corrélé)

Périmètre : France (Métropole), villes de plus de 30 000 habitants

Sources : Autoways d'après SIV | 2020

Une nouvelle lecture des marchés automobiles




Tableau 2

Au global, les villes dans lesquelles les véhicules immatriculés émettent en moyenne le moins de CO₂ (Tableau 3) sont :

- La Ciotat (13), Aix-en-Provence (13), Aubagne (13), Vitrolles (13), Istres (13), Rezé (44), Salon-de-Provence (13), Massy (91), Schiltigheim (67), Sarcelles (95)



Classement des villes par émissions croissantes

Véhicules VN immatriculés en 2019 (Ménages)

#	VILLE	MOYENNE CO2 DES VN IMMATRICULÉS EN 2019*
1	LA CIOTAT	104,563
2	AIX-EN-PROVENCE	106,243
3	AUBAGNE	106,465
4	VITROLLES	107,112
5	ISTRES	107,423
6	REZE	108,367
7	SALON-DE-PROVENCE	108,526
8	MASSY	108,532
9	SCHILTIGHEIM	108,724
10	SARCELLES	108,749
11	MARIGNANE	108,801
12	CHATELLERAULT	109,034
13	MARTIGUES	109,095
14	VALENCIENNES	109,241
15	PESSAC	109,394
16	CHATENAY-MALABRY	109,452
17	ATHIS-MONS	109,741
18	POISSY	109,928
19	CHAMBERY	110,004
20	SAINT-MALO	110,013

* g CO2/km (NEDC corrélé)
Périmètre : France (Métropole), villes de plus de 30 000 habitants
Sources : Autoways d'après SIV | 2020

Une nouvelle lecture des marchés automobiles



Tableau 3

Pour plus d'informations : www.auto-ways.fr

À propos d'Autoways

Autoways est détenteur indépendant d'une licence d'exploitation du SIV (Système d'Immatriculations des Véhicules) délivrée par le Ministère de l'intérieur et offre aux professionnels de l'automobile de nouvelles capacités d'analyse et d'anticipation.

Autoways appartient au cabinet de conseil en marketing d'anticipation fondé sur les data sciences C-Ways, qui a pour ambition de mettre la data science au service des solutions stratégiques et marketing. www.c-ways.com

Les chiffres clés Autoways :

- + 50 000 mouvements traités par jour
- + 15 000 000 mouvements par an
- + 60 000 000 lignes de parc (tous véhicules – VP, VUL, VI) référencés
- + 20 000 000 de parcours clients recréés

Contact presse :

Eva Lekic // eva.lekic@auto-ways.fr // 06 12 12 45 17

Eric Espinasse // eric.espinasse@auto-ways.fr // 06 60 66 39 90

